

A. DOĞRU / YANLIŞ SORULARI

CEVAPLAR

- D** 1. Çiçekli bir bitkide üreme organı çiçektir.
- D** 2. Tohumun çimlenmesi sırasında besin üretecek yaprakları olmadığı için ışığa gerek yoktur.
- Y** 3. Eğrelti otu, kara yosunu ve atkuyruğu gibi çiçeksiz bitkiler tohum oluşturarak çoğalırlar.
- Y** 4. Çiçeğin renkli ve güzel kokulu kısmı çanak yapaktır.
- D** 5. Çiçeğin dişi organı döllenmeden sonra gelişerek tohumun etrafını saran etli ve sulu meyveyi meydana getirir.
- D** 6. Erkek organda yer alan polenlerin dişik tepesine taşınması olayına tozlaşma denir.
- D** 7. Çimlenen bir bitkinin büyüüp gelişebilmesi için karbondioksit ve ışığa da ihtiyacı vardır.
- D** 8. Çiçek tablası, yaprak ve üreme organlarını bir arada tutan yapıdır.
- Y** 9. Tohumun çimlenmesi için sadece su ve uygun sıcaklık yeterlidir, havaya (oksijene) ihtiyaç yoktur.
- D** 10. Gül, Afrika menekşesi ve cam güzeli gibi bazı bitkiler kök, dal veya yapraklarından kopan parçalarla vejetatif olarak üreyebilir.

B. BOŞLUK DOLDURMA

CEVAPLAR

1. Çiçeğin en dış kısmında bulunan, çiçeğin iç kısımlarını koruyan ve fotosentez yapan yeşil yapraklara **Çanak Yaprak** denir.
2. Çiçekli bitkilerde üreme, erkek organın başçığındaki polenlerin dişik tepesine taşınması anlamına gelen **Tozlaşma** olayı ile başlar.
3. Yumurtalığa ulaşan bitki sperm hücrelerinin, tohum taslağındaki dişi üreme hücreleri ile birleşmesi olayına **Döllenme** denir.
4. Döllenme sonucunda oluşan hücreye **Zigot** adı verilir.
5. Tohumun uygun şartlarda gelişerek yeni bir bitki oluşturmaya **Çimlenme** denir.
6. Bitkilerin kök, dal ve yaprak gibi kopan parçalarından yeni bir bitki oluşmasına **Vejetatif** üreme denir.
7. Çimlenen bir bitki, ışık sayesinde **Fotosentez** yaparak büyüme ve gelişmesi için gerekli olan besini oluşturur.
8. Böcekleri ve kuşları kendine çekmekle görevli olan, çiçeğin renkli ve güzel kokulu kısmına **Taç Yaprak** denir.
9. Çiçekli bir bitkide neslin devamını sağlayan asıl üreme organı **Çiçek** adı verilen yapıdır.
10. Tohumun çimlenmesi için gerekli olan uygun şartlar; su (nem), uygun sıcaklık ve **Oksijen** (hava) dir.

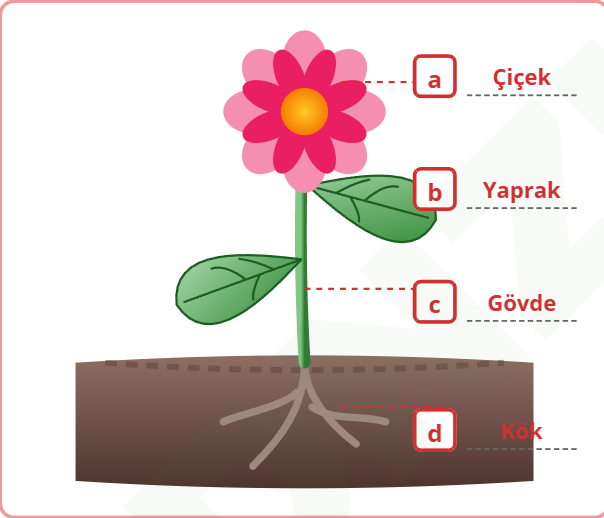
C. EŞLEŞTİRME SORULARI

CEVAPLAR

Açıklamalar	Kavram
1. Yumurtalık, dişiçik borusu ve dişiçik tepesi olmak üzere üç kısımdan oluşur.	C
2. Eğrelti otu ve kara yosunu gibi üreme organı çiçeğe sahip olmadıkları için tohum oluşturamayan bitkilerdir.	E
3. Çiçeğin yaprak ve üreme organlarını bir arada tutan kısımdır.	G
4. Sapçık ve çiçek tozlarının oluştuğu başçık keselerinden oluşur.	B
5. Erkek üreme hücrelerini taşıyan çiçek tozlarıdır.	H
6. Yapışkan bir yapıya sahip olup polenleri tutan kısımdır.	I
7. Embriyo ve embriyonun yeni bitkiyi oluşturması sırasında kullanacağı besinin kabukla sarılmış halidir.	F
8. Çiçeğin bitkinin gövdesine bağlandığı kısımdır.	A
9. Bir bitkinin çimlendikten sonra su, ışık, uygun sıcaklık ve karbondioksit ile sürdürdüğü süreçtir.	J
10. Döllenme sonucunda oluşan zigotun gelişerek meydana getirdiği taslak yapıdır.	D

D. BİTKİNİN KISIMLARI

CEVAPLAR



1. Toprağın altında kalan ve bitkiye su çeken kısım:

Kök

2. Kökten yukarı uzanan ve çiçeği taşıyan ana kısım:

Gövde

3. Gövdede bulunan ve koptuğunda vejetatif üremeye imkan veren yeşil kısım:

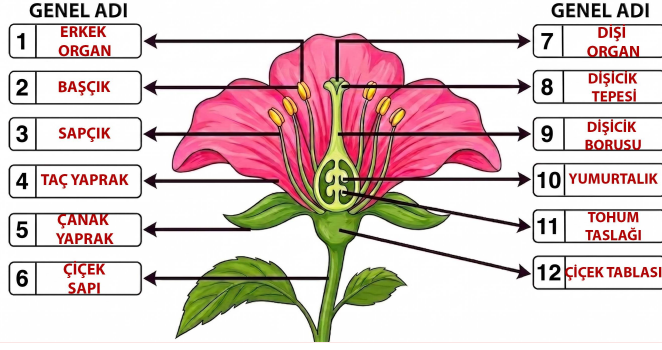
Yaprak

4. Bitkinin en üstünde yer alan üreme organı:

Çiçek

E. ÇİÇEĞİN KISIMLARI

CEVAPLAR



1. En dıştaki koruyucu yeşil yaprak:

Çanak Yaprak

3. Dişi organın en üstündeki yapışkan kısım:

Dişicik Tepesi

5. Dişi organın en altındaki tohum taslağını barındıran şişkin yer:

Yumurtalık

7. Başçığı taşıyan ince kısım:

Sapçık

9. Çiçeği gövdeye bağlayan yapı:

Çiçek Sapi

2. İç kısımdaki renkli, kokulu yaprak:

Taç Yaprak

4. Dişicik tepesinden aşağı inen ince kanal:

Dişicik Borusu

6. Polenlerin oluştuğu erkek organın uç kısmı:

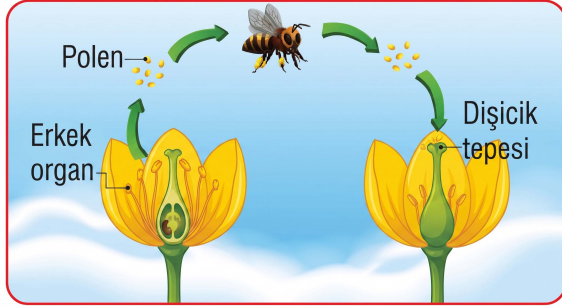
Başçık

8. Tüm bu organların oturduğu tabla:

Çiçek Tablası

F. GÖRSEL YORUMLAMA

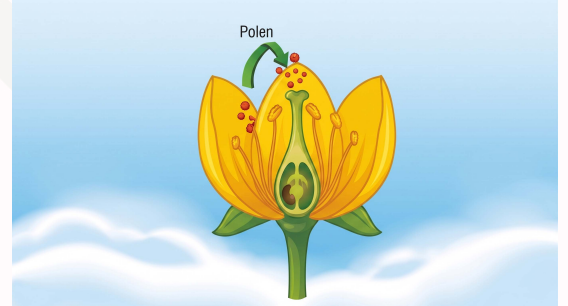
CEVAPLAR



Yukarıdaki görselde gösterilen olayın adı nedir? Bu olay nasıl gerçekleşir açıklayınız.

Olay: Tozlaşma.

Erkek organın başçığında üretilen polenlerin rüzgâr, su veya hayvanlar (arı, böcek, kuş vb.) aracılığıyla dişi organın yapışkan yapıdaki dişicik tepesine taşınması olayıdır.



Yukarıdaki görselde gösterilen olayın adı nedir? Bu olay nasıl gerçekleşir açıklayınız.

Olay: Döllenme.

Dişicik tepesine ulaşan polenlerin, dişicik borusundan bir polen tüpü oluşturarak yumurtalığa inmesi ve buradaki tohum taslağında bulunan dişi üreme hücresiyle çekirdeklerinin birleşmesi olayıdır. Bu olay sonucunda zigot oluşur.

G. BİTKİLERDE ÜREME ÇEŞİTLERİ

CEVAPLAR

Bitki ve Üreme Şekli Örneği	Üreme Çeşidi (1-2-3)
A. Elma Ağacı	1
B. Gül, Afrika menekşesi (Kopan dal veya yaprağından yeni bitki oluşur)	2
C. Kara yosunu, Eğrelti otu	3
D. Patates (Üzerindeki tomurcuk/göz kısımlarından yeni bitki çıkar)	2
E. Buğday / Nohut / Domates	1
F. Atkuyruğu, Su yosunu	3
G. Çilek (Sürünücü gövdesi ile yeni bitki oluşturur)	2
H. Portakal, Kiraz, Şeftali	1

ÖĞRENCİ NOTLARI
